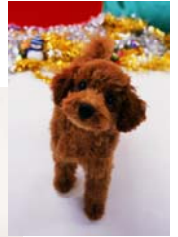


ケース1

ベーシックなご利用例

- A. 年2回、1泊のご旅行をするので、わんちゃんが当店スタンダードのお部屋をご利用
- B. どうしよう！急な外出で**早期6:00**から預けたい！
- C. 【犬種：トイ・プードル】月1回、シャンプー・カットをご利用。



こちらのケースに
お散歩は含まれていません
(別途1回500円)

送迎もします！

15年間のご利用で計算すると・・・

当店一般正会員の場合

- A. 3000円×1泊(24時間課金)×年2回×15年間=90,000円
- B. いらっしゃる前にご連絡いただければ、**年中無休で早期および夜間でも対応**いたします。会員様には**会員様専用連絡先**をお知らせしています。
- C. 5,200円×月1日×15年間=936,000円

ご利用には**早期深夜料金:1,000円**をいただきます。

わんちゃん一生でおよそ 1,026,000円 かかります

他のペットショップ・動物病院などをご利用の場合

- A. 3000円×2日分(日課金)×年2回×15年間=180,000円
- B. 営業時間内のみ。前日の営業時間内に間に合ったとしても3日のホテル利用に・・・
- C. 6,300円~8000円×月1日×15年間=1,134,000円~1,440,000円

わんちゃん一生でおよそ 1,314,000円~1,620,000円 かかります

営業時間を気にせずに、
ご都合に合わせて利用して
288,000~594,000円
もお得！！

しかも！わんちゃんはいつも同じ場所で
顔なじみのスタッフと一緒にですから
わんちゃんのストレスも少なく、
お迎えまで楽しく過ごせます♪

ケース2

トリミング専門会員にご入会

※トリミング専用会員は他のサービスを正会員価格でご利用いただけません。

- A. 【犬種：ヨークシャー・テリア】月1回、シャンプーおよびカットを交互にご利用。
- B. 【犬種：マルチーズ】月1回、シャンプーおよびカットを交互にご利用。
- C. 【犬種：トイ・プードル】月1回、シャンプーおよびカットを交互にご利用。

(いずれのコースも爪切り・肛門腺絞り・足裏カット・耳掃除含む)

15年間のご利用で計算すると・・・

当店トリミング専門会員の場合

- A. 2,000円×年6回+3,800円×年6回×15年間=522,000円 ...**186,750円~470,250円のお得！！**
- B. 2,500円×年6回+4,200円×年6回×15年間=603,000円 ...**200,250~389,250円のお得！！**
- C. 3,800円×年6回+5,200円×年6回×15年間=810,000円 ...**182,250円~437,400円のお得！！**

他のショップ・動物病院などと比べると・・・

他のショップ・動物病院などをご利用の場合

- A. 3,150円~4,725円×年6回+4,725円~6,300円×年6回×15年間=708,750円~992,250円
- B. 3,675円~4,725円×年6回+5,250円~6,300円×年6回×15年間=803,250円~992,250円
- C. 4,725円~5,775円×年6回+6,300円~8,085円×年6回×15年間=992,250円~1,247,400円

トリミング専用会員から
一般正会員にお切替え
の方は、ご入会金が
半額に!!
なる特典があります

年会費は
わずか
3000円!!

ケース2

他店および当店正会員別の比較

- A. 年2回、2泊3日のご旅行をするので、わんちゃんが当店スタンダードのお部屋をご利用
年間:3,000円×2泊×年2回=12,000円
- B. 【犬種:M・シュナウザー】月1回、シャンプーおよびカットを交互にご利用
年間:3,800円×年6回+5,750円×年6回=57,300円

こちらのケースに
お散歩は含まれていません
(別途1回500円)

15年間のご利用で計算すると・・・

一般正会員との比較【他店と比較した場合】

- A. 180,000円 } **くらべるとホテルとトリミングだけで、すでに**
- B. 859,500円 } **436,500~729,000円のお得！**

一般とゴールド会員との比較【正会員の20~25%OFF】

- A. 144,000円 ...36,000円のお得！ } **ホテルとトリミングだけで、すでに**
- B. 644,625円 ...214,875円のお得！ } **250,875円のお得！**

一般とプレミア会員との比較【正会員の50%OFF】

- A. 90,000円 ...90,000円のお得！ } **ホテルとトリミングだけで、すでに**
- B. 429,750円 ...429,750円のお得！ } **519,750円のお得！**

同じ場所に通うことにより、わんちゃんの
ストレスの軽減につながります。
また、サービスを組み合わせ、会員様と
わんちゃんのライフスタイルにあうサービスを
組み合わせてご利用ください。

例:お迎えが遅くなりそうな時には・・・
ホテルご利用+お帰り当日はシッターサービス
を利用して、わんちゃんだけ一足先にご自宅
へ・・・など。

一般とVIPプラチナ会員の比較【無料!※1】

- A. **無料!!**※2 ... 180,000円のお得!
- B. 171,900円 ... 687,600円のお得!

※1 トリミングは80%OFF。割引対象外:お散歩、早期深夜料金、幼稚園
※2 スタンダードのお部屋になります。アップグレードは差額の50%OFF。